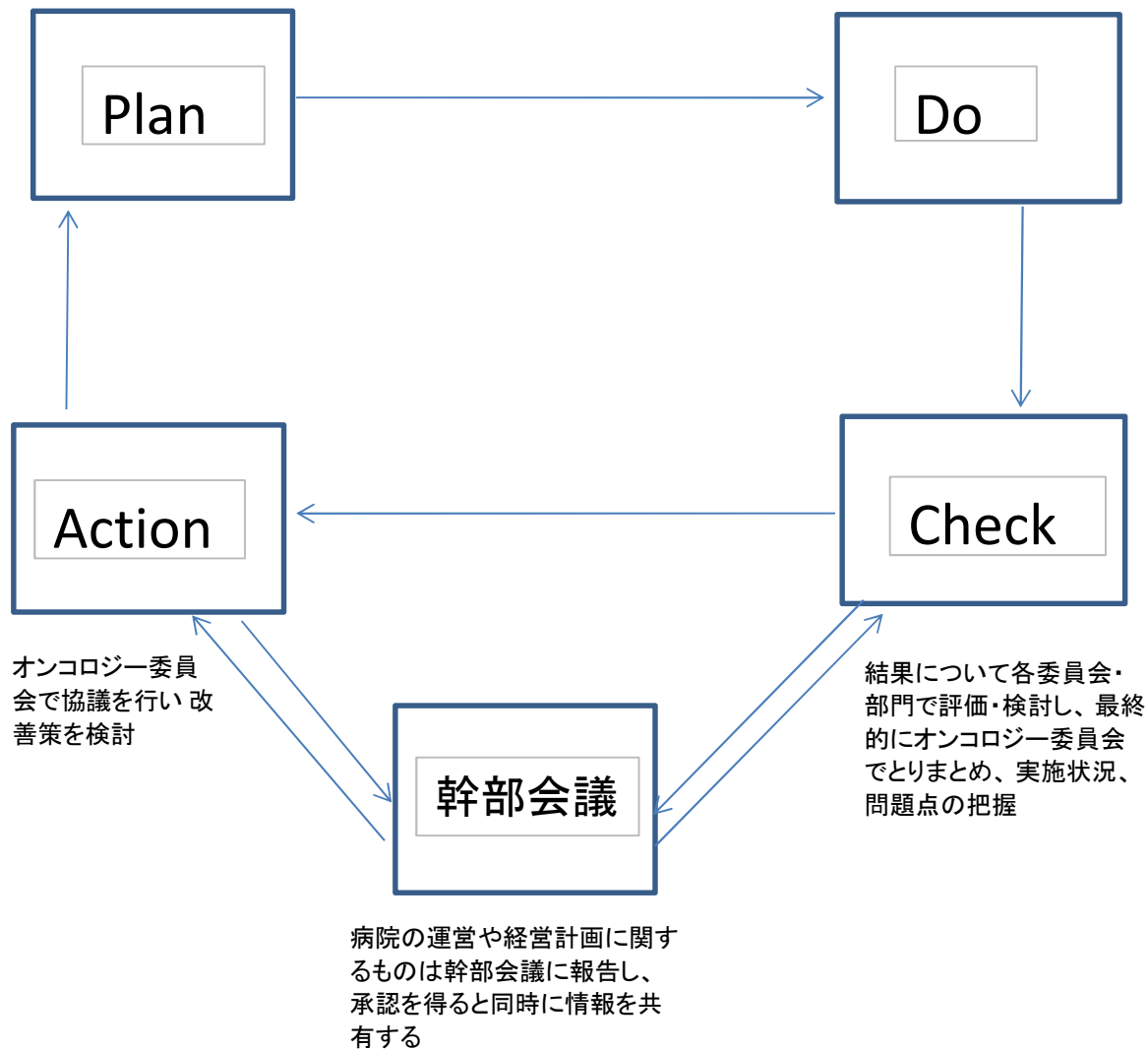


がんにおけるPDCAサイクル

- ・オンコロジー委員会、緩和ケア委員会等が中心となり がんに関する診療・ケア・支援、研修、広報などのプランを策定
- ・がん診療連携拠点病院の指定要件に沿った計画・立案

- ・各部門におけるプランの実行（各診療科、アメニティーセンター、相談支援センター、オンコロジー看護部会、診療支援課、緩和ケア委員会など）



オンコロジー委員会構成メンバー

- ・診療部長(放射線治療科)
- ・診療部長(産婦・緩和ケア科)
- ・診療統括部長(外科)
- ・肝臓内科部長
- ・消化器外科医長
- ・血液・腫瘍内科医長
- ・外来看護師長
- ・がん化学療法認定看護師
- ・緩和ケア専従看護師
- ・各病棟看護師
- ・薬剤師
- ・病理検査技師
- ・企画課
- ・診療支援課
- ・診療情報管理士

幹部会議構成メンバー

- ・企業長
- ・副企業長
- ・事務局長
- ・診療統括部長
- ・診療部長
- ・看護部長
- ・総務課長
- ・企画課長
- ・財務課長
- ・診療支援課長