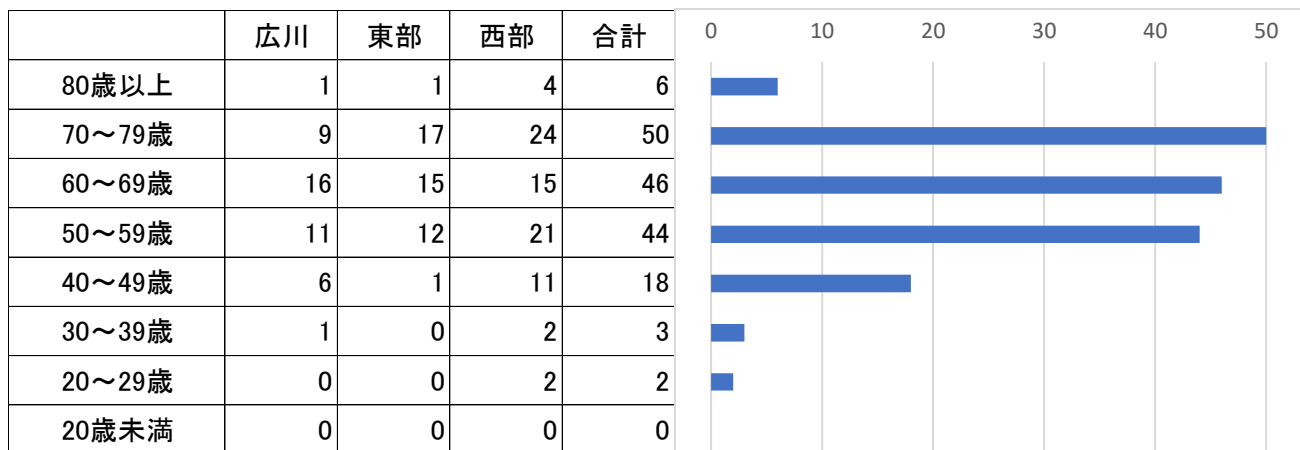


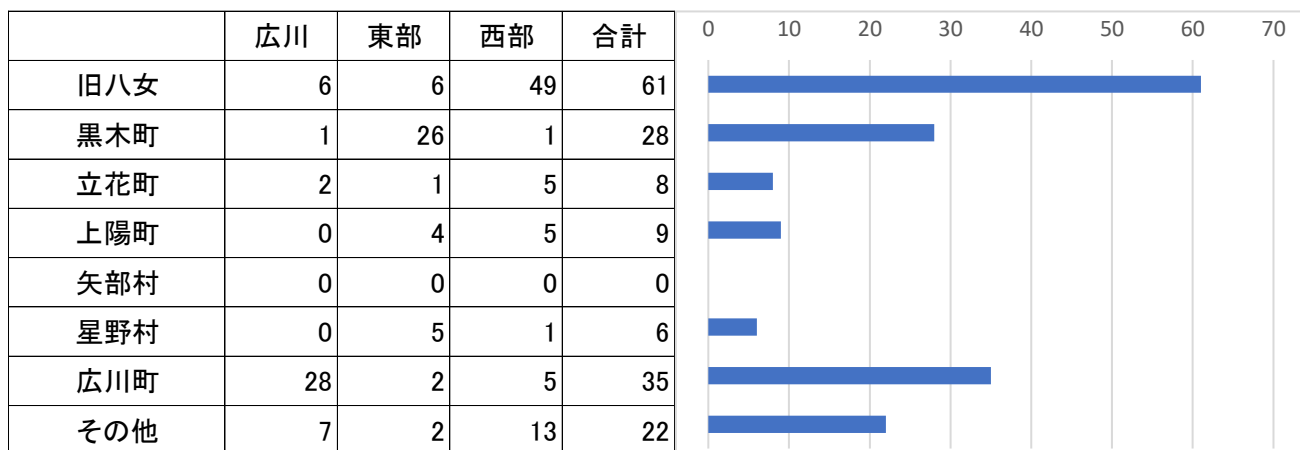
## 地域医療懇談会アンケート回収結果について

会場	日程	参加数	回収数
広川	1/21	70名	45名
八女東部	1/24	64名	46名
八女西部	1/31	168名	79名
		302名	170名

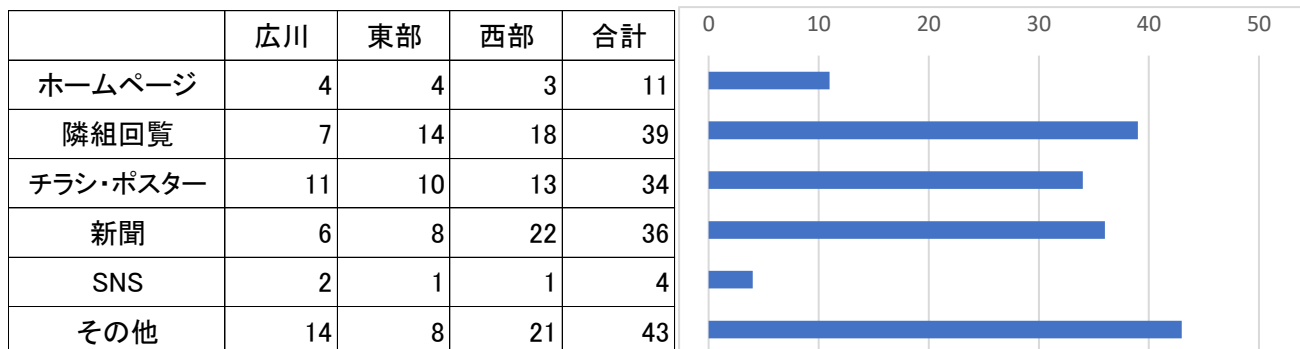
### 年齢を教えてください



### お住まいの地域を教えてください

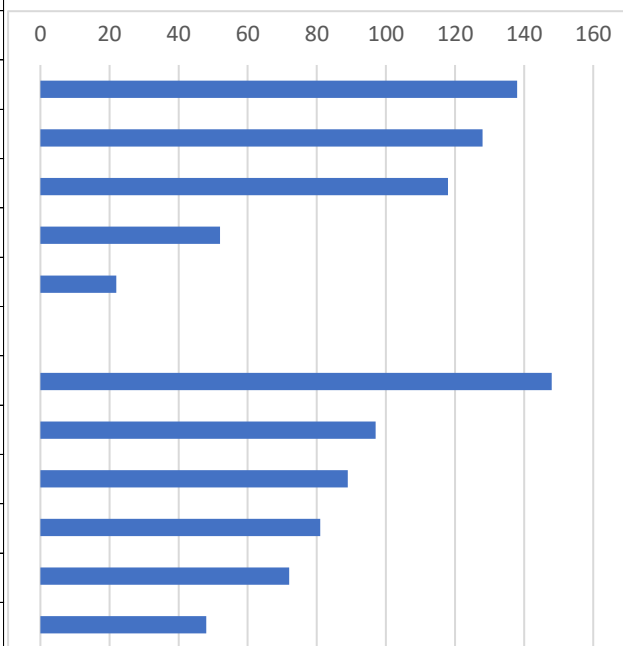


### 懇談会の開催について、どのようにお知りになりましたか



当院に特に必要と思われる機能を5疾病6事業等の観点からお答えください(複数選択可)

	広川	東部	西部	合計
(疾病)				
脳卒中	39	38	61	138
心臓病	37	33	58	128
がん	31	33	54	118
糖尿病	16	13	23	52
精神疾患	6	6	10	22
(事業)				
救急	40	39	69	148
新興感染症	30	26	41	97
災害	20	26	43	89
へき地	22	27	32	81
小児	24	18	30	72
周産期	14	18	16	48



今後もこのような説明会の機会があれば参加したいですか

	広川	東部	西部	合計
参加したい	40	43	76	159
参加しない	1	1	1	3

